

Gustav Klimt Vienna – Japan 1900

Tokyo Metropolitan Art Museum (23. April – 10. Juli 2019)

Toyota Municipal Museum of Art (23. Juli 2019 – 14. Oktober 2019)



Gustav Klimt, Judith, 1901

Foto: Johannes Stoll © Belvedere, Wien

Gustav Klimt.

Wien und Japan 1900

Tokyo Metropolitan Art Museum, Japan

23. April bis 10. Juli 2019

Toyota Municipal Museum of Art, Japan

23. Juli bis 14. Oktober 2019

Das Belvedere präsentiert gemeinsam mit dem Tokyo Metropolitan Art Museum, dem Toyota Municipal Museum of Art und Japans führender Zeitung *Asahi Shimbun* die größte Klimt-Ausstellung in Japan seit Jahrzehnten. 115 Objekte, darunter zehn Klimt-Gemälde aus der Belvedere Sammlung und weitere prominente Werke aus aller Welt bereichern diese eindrucksvolle Schau, die anlässlich des Jubiläums 150 Jahre diplomatische Beziehungen zwischen Österreich und Japan gezeigt wird.

„Gustav Klimt hat viele Stilmittel aus der japanischen Kunst und dem Kunsthandwerk übernommen und drückte damit seine Hochachtung vor dieser Kultur aus. Aus diesem Grund eignen sich seine Werke besonders gut für einen interkulturellen Austausch zwischen Österreich und Japan. In dieser umfassenden Ausstellung ist es gelungen, eine Zusammenstellung seiner Werke zu zeigen, wie sie in Japan noch nie zu sehen war“, so Stella Rollig, Generaldirektorin des Belvedere.

Kuratiert und gestaltet hat die Ausstellung der Belvedere-Kurator Markus Fellingner, der sich inhaltlich auf zwei Schwerpunkte konzentriert: auf den Einfluss der Persönlichkeit des Künstlers in seinem Werk und auf die Bezüge zur japanischen Kunst.

„Wie kaum ein anderer Künstler lässt Gustav Klimt durch sein Werk auf seine Persönlichkeit schließen, er weist sogar selbst darauf hin. Für mich war dies die Anregung dazu, den Spuren und Zeugnissen von Klimts Privat- und Seelenleben in seinen vielschichtigen und detailreichen Werken nachzuspüren“, so Markus Fellingner.

So wird in der Ausstellung in Tokio und Toyota veranschaulicht, dass viele Werke als Ausdruck persönlicher Krisen, Ängste und Wünsche Klimts zu verstehen sind. Erstmals wird in einer Ausstellung der Gedankenkosmos hinter seinen Meisterwerken umfassend dargestellt. Ein Fokus liegt dabei auf dem Symbolismus von Klimts Werk. Aufgezeigt wird, inwieweit dieser als Abbild von Zusammenhängen seiner Arbeiten mit seinem Leben und seinem sozialen Umfeld zu deuten ist. Außer mit bedeutenden Gemälden des Künstlers wird dies auch anhand von Briefen oder persönlichen Gegenständen aus seinem Besitz belegt.

Klimt und Japan

Der zweite Schwerpunkt der Ausstellung ist Gustav Klimts Beziehung zu Japan gewidmet, die in seinem Schaffen immer wieder Spuren hinterlassen hat. Markus Fellingner: *„Klimt schätzte die japanische Kunst nachweislich sehr und fand darin eine reiche Quelle der Inspiration. Sein Einsatz von echtem Gold wurde in der Kunstgeschichte berühmt und war stark von japanischer Malerei und japanischem Kunsthandwerk beeinflusst.“* Die Ausstellung zeigt auf, wie die damals für Europa extrem fremde Kunst und Kultur Japans im Kosmos der Wiener Moderne aufgenommen wurde und sich zum Beispiel in Klimts Malereien manifestierte.

Aufbau der Ausstellung

Die Schau erstreckt sich im Metropolitan Museum in Tokio über drei Etagen. In chronologischer Reihenfolge wird Gustav Klimts Werdegang vorgestellt, beginnend bei Klimts Frühwerk, seiner Herkunft und seiner Familie. Ein Abschnitt beleuchtet seine Verbindung zu Hans Makart und sein Schaffen in der Künstler-Compagnie, ein weiterer widmet sich dem Malen für das Theater, der Inszenierung sowie Bühnen- und Kostümbildern. Im ersten Stock befinden sich der Beethovenfries (als Kopie in Originalgröße) und Schlüsselwerke aus Klimts goldener Periode – darunter die *Judith* aus dem Belvedere – sowie Landschaftsmalereien. Im zweiten Stock folgt ein Abschnitt zu seinen berühmten Frauenporträts. Den Abschluss bildet das Thema „Kreislauf des Lebens“ mit Bildern zu Sexualität, Schwangerschaft, Kindheit und Tod.

Das Belvedere sendet wertvolle Meisterwerke von Gustav Klimt und seinen Zeitgenossen nach Japan. Darunter *Judith, Mutter mit zwei Kindern (Familie)* und *Schloss Kammer am Attersee III* von Klimt. Außerdem sind folgende Klimt-Highlights zu sehen: *Nuda Veritas* (Theatermuseum Wien), *Die drei Lebensalter* (Galleria Nazionale d'Arte Moderna e Contemporanea Rom), *Freundinnen I* (Klimt Foundation Wien), *Bildnis Helene Klimt* (Privatbesitz), *Blumenwiese mit Schoberstein* (Kunsthhaus Zug, Stiftung Sammlung Kamm), *Baby* (National Gallery Washington), *Bildnis Mäda Primavesi* (Toyota Municipal Museum of Art).

Die Präsentationen in Tokio und Toyota weichen nur geringfügig voneinander ab, insgesamt werden über die Dauer der Ausstellung 124 Objekte gezeigt. In der Eröffnungsschau in Tokio sind 115 Objekte zu sehen.

Norie Nishizaki (Curator, Toyota Municipal Museum of Art):

“The long-cherished desire of Toyota Municipal Museum of Art to host the exhibition of Klimt has come true – we have stated art works of Wiener Moderne as one of our core collections since we opened the museum. We would like to send our sincere gratitude to Österreichische Galerie Belvedere to support us realizing the exhibition just before celebrating 25th anniversary of opening our museum. Along with that, we wish to continue this great cooperative relationship.”

Akiko Kobayashi (Curator, Tokyo Metropolitan Art Museum):

“Gorgeous and delicate works by Klimt have great appeal in Japan as well. The exhibition which became possible thanks to the full cooperation of Österreichische Galerie Belvedere, will give people a precious opportunity to appreciate many of splendid works by Klimt. It will mark a historic milestone as the incident introducing works by Klimt owned in several countries as well as the latest research about his works.”

Nobuyuki Senzoku (Prof. emeritus Seijo University and Director of Hiroshima Prefectural Art Museum):

“The interest in Klimt in Japan started in the final years of 1980s when the monumental exhibition WIEN UM 1900: KLIMT, SCHIELE UND IHRE ZEIT was shown in Tokyo. It has much to do with the decorative, crafts-like effect and beauty of his art. Both are also characteristics of Japanese art.”

KURATORISCHES TEAM

Markus Fellingner, Kurator Belvedere

Akiko Kobayashi, Kuratorin am Tokyo Metropolitan Museum of Art

Norie Nishizaki, Kuratorin am Toyota Municipal Museum of Art

Nobuyuki Senzoku, Prof. emeritus an der Seijo University und Direktor des Hiroshima Prefectural Art Museum

Dettmar Westhoff, Koordinator der Ausstellungen

Gustav Klimt Vienna – Japan 1900

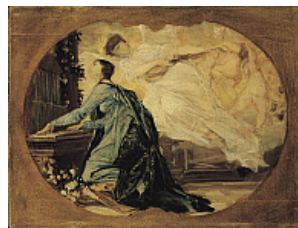
Tokyo Metropolitan Art Museum (23. April – 10. Juli 2019)

Toyota Municipal Museum of Art (23. Juli 2019 – 14. Oktober 2019)



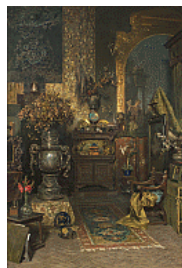
01 Gustav Klimt, Nach dem Regen, Gemälde, 1898
Öl auf Leinwand, 80 x 40 cm
© Belvedere, Wien

02 Julius Victor Berger, Japanerin in einem Zimmer, Gemälde
1902
Öl auf Leinwand, 47 x 30 cm
© Belvedere, Wien



03 Otto Friedrich, Elsa Galafrés, Gemälde, 1908
Öl auf Leinwand, 100 x 100 cm
© Belvedere, Wien

04 Gustav Klimt, Entwurf für die Allegorie der Musik
(Orgelspielerin), Gemälde, 1885
Öl auf Leinwand, 38,5 x 50 cm
© Belvedere, Wien



05 Hans Makart, Dekorationsentwurf für das Schlafzimmer
Kaiserin Elisabeths in der Hermesvilla (Mittelszene: Ein
Sommernachtstraum), Gemälde, 1882
Öl auf Leinwand, 135 x 210 cm
© Belvedere, Wien

04 Julius Victor Berger, Atelierinterieur, Gemälde, 1902
Öl auf Leinwand, 100 x 72 cm
© Belvedere, Wien

belvedere



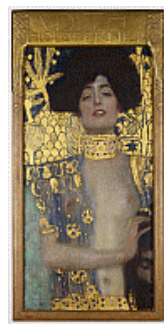
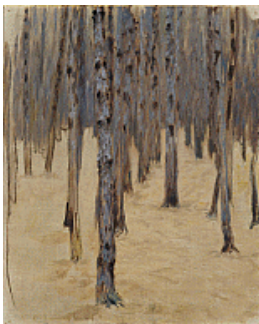
07 Hans Makart, Dekoratives Blumenbouquet, Gemälde, 1884
Öl auf Leinwand, 205 x 118 cm
© Belvedere, Wien

08 Gustav Klimt, Dame in Weiß, Gemälde, 1917/18
Öl auf Leinwand (unvollendet), 70 x 70 cm
© Belvedere, Wien



09 Gustav Klimt, Schloss Kammer am Attersee III, Gemälde, 1909/1910
Öl auf Leinwand, 110 x 110 cm
Foto: Johannes Stoll © Belvedere, Wien

10 Koloman Moser, Landhaus am Wasser, Gemälde, um 1908
Öl auf Leinwand, 100,5 x 75,5 cm
© Belvedere, Wien



11 Koloman Moser, Nadelwald im Schnee, Gemälde, um 1908
Öl auf Leinwand, 55,5 x 45,5 cm
© Belvedere, Wien

12 Gustav Klimt, Judith, Gemälde, 1901
Öl auf Leinwand, 84 x 42 cm
Foto: Johannes Stoll © Belvedere, Wien

Diese und weitere Bilddaten sowie Ausstellungsansichten stehen unter [belvedere.at/presse](https://www.belvedere.at/presse) zum Download zur Verfügung.

Alle zur Verfügung gestellten Bilddaten dürfen nur in Zusammenhang mit der Berichterstattung über die Ausstellung und unter Anführung des Copyright-Vermerks honorarfrei verwendet werden.

belvedere



- 13 Carl Moll, Birkenwäldchen im Abendlicht, Gemälde, um 1902
Öl auf Leinwand, 80 x 80 cm
Foto: Johannes Stoll © Belvedere, Wien

- 14 Carl Moll, Blick von Heiligenstadt auf den Nussberg, Gemälde, 1903
Öl auf Leinwand, 80,5 x 80,3 cm
© Belvedere, Wien



- 15 Gustav Klimt, Männlicher Akt, Gemälde, 1883
Öl auf Leinwand, 68 x 54,8 cm
Foto: Johannes Stoll © Belvedere, Wien

- 16 Max Kurzweil, Mira Bauer, Gemälde, 1907
Öl und schwarze Kreide auf Leinwand, 66,3 x 52,5 cm
© Belvedere, Wien



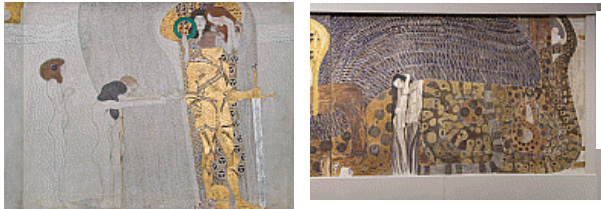
- 17 Beethovenfries Kopie in Originalgröße, Die Sehnsucht nach dem Glück
217 x 350 x 7 cm
Foto: Johannes Stoll © Belvedere, Wien

Beethovenfries Kopie in Originalgröße, Die Sehnsucht nach dem Glück
217 x 350 x 7 cm
Foto: Johannes Stoll © Belvedere, Wien

Diese und weitere Bilddaten sowie Ausstellungsansichten stehen unter belvedere.at/presse zum Download zur Verfügung.

Alle zur Verfügung gestellten Bilddaten dürfen nur in Zusammenhang mit der Berichterstattung über die Ausstellung und unter Anführung des Copyright-Vermerks honorarfrei verwendet werden.

belvedere



Beethovenfries Kopie in Originalgröße, Die Leiden der schwachen Menschheit und Der wohlgerüstete Starke
217 x 339 x 7 cm

Foto: Johannes Stoll © Belvedere, Wien

Beethovenfries Kopie in Originalgröße, Die feindlichen Gewalten (Tafel 2 Stirnwand)
217 x 339 x 7 cm

Foto: Johannes Stoll © Belvedere, Wien



Beethovenfries Kopie in Originalgröße, ... findet Stillung in der Poesie
217 x 255 x 7 cm

Foto: Johannes Stoll © Belvedere, Wien

Beethovenfries Kopie in Originalgröße, Die Sehnsucht nach Glück findet Stillung in der Poesie" (Tafel 7, rechte Langwand)
217 x 300 x 7 cm

Foto: Johannes Stoll © Belvedere, Wien



Beethovenfries Kopie in Originalgröße, Die Künste,
217 x 255 x 7 cm

Foto: Johannes Stoll © Belvedere, Wien

Beethovenfries Kopie in Originalgröße, Paradieschor und Umarmung (Tafel 8, rechte Langwand)
217 x 255 x 7 cm

Foto: Johannes Stoll © Belvedere, Wien



Beethovenfries Kopie in Originalgröße, Die Sehnsucht nach dem Glück
217 x 255 x 7 cm

Foto: Johannes Stoll © Belvedere, Wien

Diese und weitere Bilddaten sowie Ausstellungsansichten stehen unter [belvedere.at/presse](https://www.belvedere.at/presse) zum Download zur Verfügung.

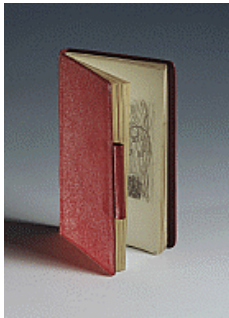
Alle zur Verfügung gestellten Bilddaten dürfen nur in Zusammenhang mit der Berichterstattung über die Ausstellung und unter Anführung des Copyright-Vermerks honorarfrei verwendet werden.

belvedere



18 Ernst Klimt, Stillleben mit Rüstung, Gemälde, um 1885
Öl auf Leinwand auf Karton, 19 x 26,5 cm
© Belvedere, Wien

19 Gustav Klimt, Alter Mann auf dem Totenbett, Gemälde,
um 1899/1900
Öl auf Malpappe, 30,4 x 44,8 cm
© Belvedere, Wien



20 Gustav Klimt, Rotes Skizzenbuch, Skizzenbuch, 1898
In rotes Leder gebundenes Büchlein, Zeichnungen und
Notizen mit Bleistift und ein Schwarzweiß-Foto
Maße: Skizzenbuch: 14,3 x 9,2 cm
Foto: 4 x 1,8 cm
Verpackung: 7,5 x 41,5 x 28,5 cm
© Belvedere, Wien

21 Ernst Klimt, Francesca da Rimini und Paolo, Gemälde,
um 1890
Öl auf Leinwand, 125 x 95 cm
© Belvedere, Wien



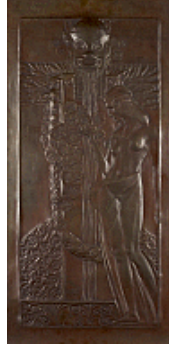
22 Otto Friedrich, Gabrielle (Ella) Gallia, Gemälde, um 1910
Öl auf Leinwand, 121 x 39 cm
© Belvedere, Wien

23 Gerhard Stocker, Modell der Secession während der
Lindenholz, 44 x 100 x 130 cm
© Foto Alfred Schmid

Diese und weitere Bilddaten sowie Ausstellungsansichten stehen unter belvedere.at/presse zum Download zur Verfügung.

Alle zur Verfügung gestellten Bilddaten dürfen nur in Zusammenhang mit der Berichterstattung über die Ausstellung und unter Anführung des Copyright-Vermerks honorarfrei verwendet werden.

belvedere



- 24 Gustav Klimt, Mutter mit zwei Kindern (Familie),
Gemälde, 1909/1910
Öl auf Leinwand, 90 x 90 cm
Foto: Johannes Stoll © Belvedere, Wien

- 25 Gustav Klimt, Nymphe und Satyr, Objektskulptur,
undatiert
Kupfertreibarbeit, 65 x 35 cm
Foto: Johannes Stoll © Belvedere, Wien



- 26 Franz von Matsch, Das Dionysostheater in Athen, 1886
Öl auf Leinwand, 100 x 80 cm
Foto: Johannes Stoll © Belvedere, Wien

- 27 Graphische Lehr- und Versuchsanstalt, Wien, Die
Medizin, Druck, 1970er
Heliogravüre, 88,6 x 61,2 cm
Foto: Johannes Stoll © Belvedere, Wien



- 28 Graphische Lehr- und Versuchsanstalt, Wien, Die
Philosophie, Druck, 1970er
Heliogravüre, 88,8 x 60,7 cm
Foto: Johannes Stoll © Belvedere, Wien

- 29 Moriz Nähr, Gustav Klimt mit Katze vor seinem Atelier in
der Josefstädter Straße 21 in Wien, Foto, 1911
Fotografie kaschiert auf Karton, 16,7 x 9,7 cm
© Archiv des Belvedere, Wien

Diese und weitere Bilddaten sowie Ausstellungsansichten stehen unter [belvedere.at/presse](https://www.belvedere.at/presse) zum Download zur Verfügung.

Alle zur Verfügung gestellten Bilddaten dürfen nur in Zusammenhang mit der Berichterstattung über die Ausstellung und unter Anführung des Copyright-Vermerks honorarfrei verwendet werden.



30 Carl Schuster, Ernst Klimt, Foto, um 1890
Papierabzug auf Karton, 16,3 x 10,7 cm
© Archiv des Belvedere, Wien

31 Anonymus, Gustav Klimt, Foto, um 1887
Papierabzug auf Karton, 16,3 x 10,9 cm
© Archiv des Belvedere, Wien



32 Jean Herbst, Georg Klimt, Foto, 1880 - 1890
Papierabzug auf Karton, 10,65 x 6,8 cm
© Archiv des Belvedere, Wien

33 Carl Pietzner, Franz Matsch, Foto, um 1895
Papierabzug auf Karton, 16,6 x 10,8 cm
© Archiv des Belvedere, Wien

Oskar Münsterberg,
Buch, kein Bild, Nr. 34

34 Oskar Münsterberg, Japanische Kunstgeschichte.
Bildhauerei, Malerei, Ornamentik, Buch, 1904
136 Seiten
Foto: Johannes Stoll © Belvedere, Wien

Ernest Francisco Fenollosa,
Buch, kein Bild, Nr. 35

35 Ernest Francisco Fenollosa, Ursprung und Entwicklung
der chinesischen und japanischen Kunst, Buch, 1913
Foto: Johannes Stoll © Belvedere, Wien

Diese und weitere Bilddaten sowie Ausstellungsansichten stehen unter belvedere.at/presse zum Download zur Verfügung.

Alle zur Verfügung gestellten Bilddaten dürfen nur in Zusammenhang mit der Berichterstattung über die Ausstellung und unter
Anführung des Copyright-Vermerks honorarfrei verwendet werden.

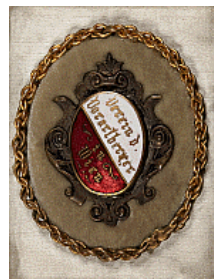
belvedere

Moronobu Hishikawa,
Buch, kein Bild, Nr. 36



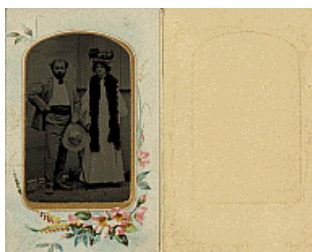
36 Moronobu Hishikawa, Japanische Erotik.
Sechsenddreissig Holzschnitte von Moronobu,
Harunobu, Utamaro, Buch, 1907
Foto: Johannes Stoll © Belvedere, Wien

37 Josef Hoffmann, Supraportenrelief, Modell, 2011
(Rekonstruktion)
Weichholz, weiß gestrichen, 100 x 96 x 16 cm
© Belvedere, Wien



38 Gustav Klimt, Entwurf zu einem Vorhang des
Stadttheaters Karlsbad, Gemälde, 1884/1885
Öl auf Leinwand, 52,7 x 42,5 cm
© Belvedere, Wien

39 Gustav Klimt, Ballspende „Verein der Vorarlberger in
Wien“ mit eingefügter Tanzordnung von Emilie Flöge, mit
Zeichnung und handschriftlichem Gedicht von Gustav
Klimt, Broschüre, 1895
Gebundenes Büchlein mit Kordel, Bleistift, 7,5 x 6,5 x
1,5 cm
© Belvedere, Wien, Dauerleihgabe aus Privatbesitz



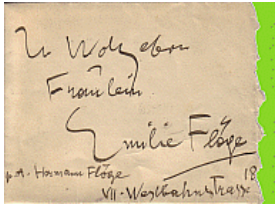
40 Unbekannter Fotograf, Gustav Klimt und Emilie Flöge,
Foto, 1899
Ferrotypie in Passepartout, Passepartout Maß: 12 x 7,5
cm
© Belvedere, Wien, Dauerleihgabe aus Privatbesitz

41 Max Klinger, Beethoven, Halbfigur (Skulptur), 1885
(Erstfassung), 1902 (Monumentalfassung), 1907
(Reduktion)
Bronze, 51,4 x 28,8 x 36,4 cm
© Belvedere, Wien, 2013 Dauerleihgabe LETTER

Diese und weitere Bilddaten sowie Ausstellungsansichten stehen unter belvedere.at/presse zum Download zur Verfügung.

Alle zur Verfügung gestellten Bilddaten dürfen nur in Zusammenhang mit der Berichterstattung über die Ausstellung und unter
Anführung des Copyright-Vermerks honorarfrei verwendet werden.

belvedere



- 48 Gustav Klimt. Brief von Gustav Klimt an Emilie Flöge,
Brief, nach 1899
Feder in schwarzer Tusche auf Papier
Briefblatt: 17,8 x 22,7 cm
Kuvert: 9,4 x 11,8 cm
© Belvedere, Wien, Dauerleihgabe aus Privatbesitz
- 49 Franz von Matsch, Hermine und Klara Klimt, Gemälde,
um 1882
Öl auf Leinwand, 33 x 43 cm
Foto: Johannes Stoll © Belvedere, Wien

Diese und weitere Bilddaten sowie Ausstellungsansichten stehen unter [belvedere.at/presse](https://www.belvedere.at/presse) zum Download zur Verfügung.

Alle zur Verfügung gestellten Bilddaten dürfen nur in Zusammenhang mit der Berichterstattung über die Ausstellung und unter Anführung des Copyright-Vermerks honorarfrei verwendet werden.